



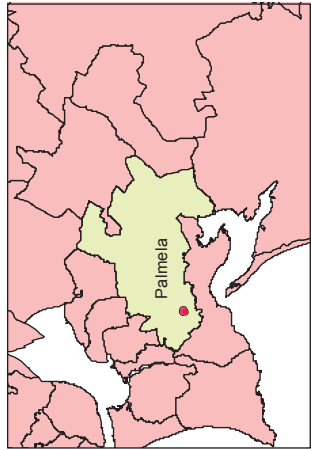
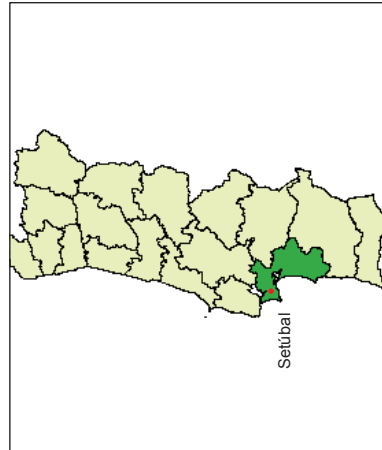
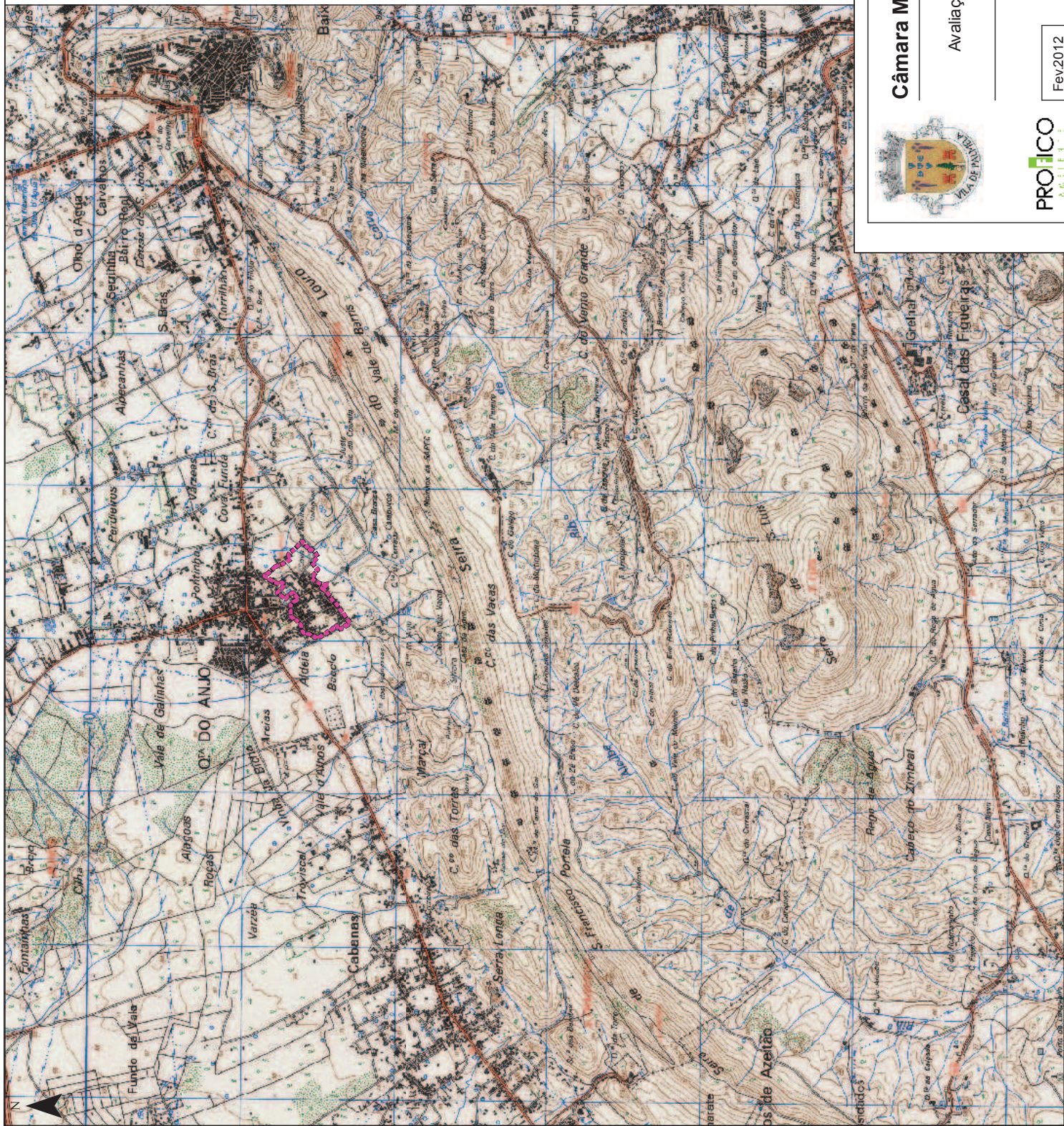
# **Avaliação Ambiental Estratégica do Plano de Pormenor dos Bacelos – Palmela**

## **Anexo Cartográfico**



*(Página intencionalmente deixada em branco)*





Legenda



Limite da Área de Intervenção



## Câmara Municipal de Palmela

Avaliação Ambiental Estratégica do Plano  
de Pormenor dos Bacelos

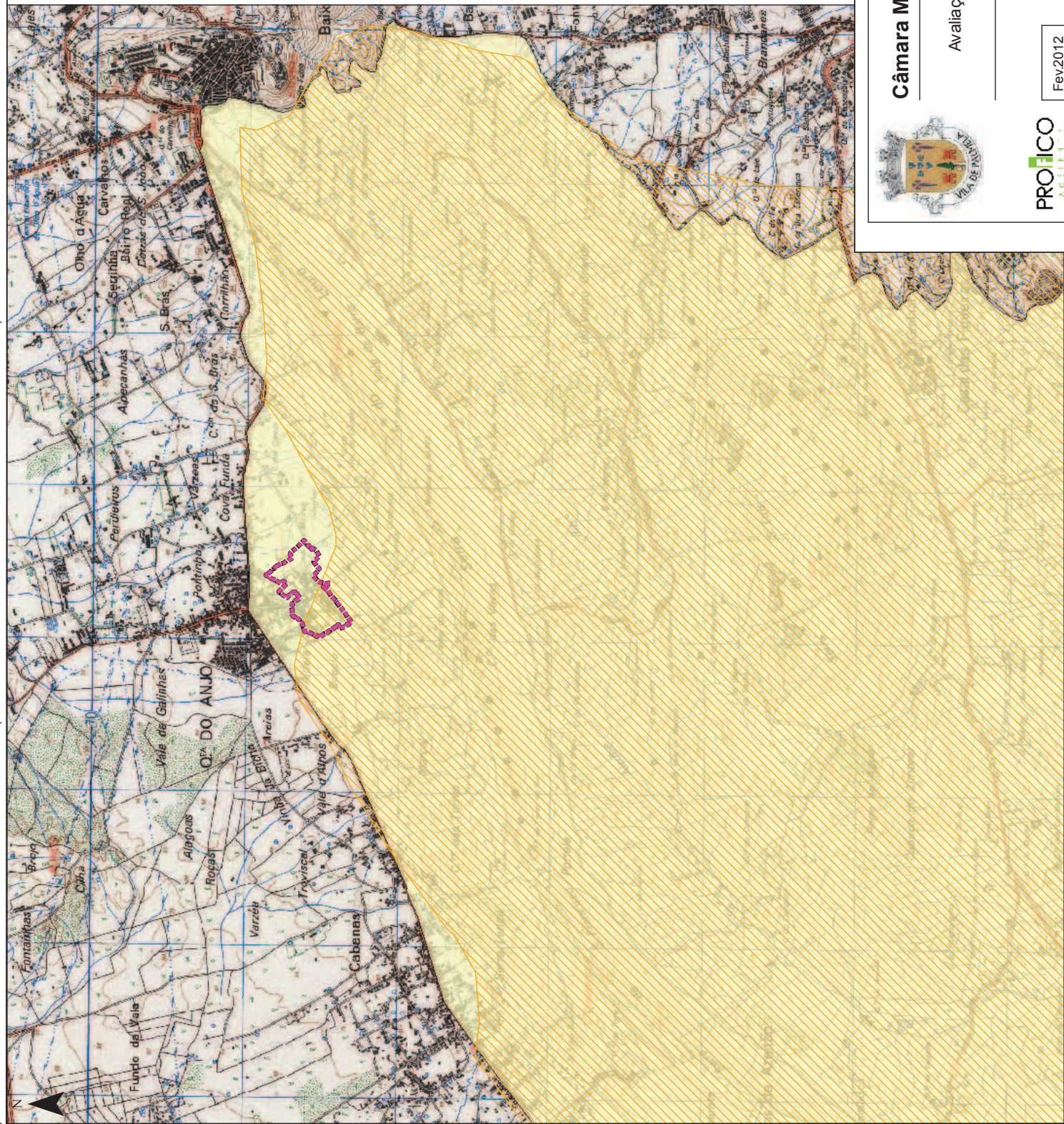
N.º 1

Localização do PP dos Bacelos  
sobre a Carta Militar

Fev/2012

PROJICO  
A.C.E.I.F.A.





**Legenda**

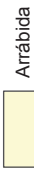
Limite da Área de Intervenção



**Sítios Rede Natura 2000**

Arrabida / Espichel

**Área Protecção Sensível**



Arrábida



**Câmara Municipal de Palmela**

Avaliação Ambiental Estratégica do Plano  
de Pormenor dos Baceiros

**PROJICO**  
ARQUITECTURA

Fev/2012

Áreas Sensíveis

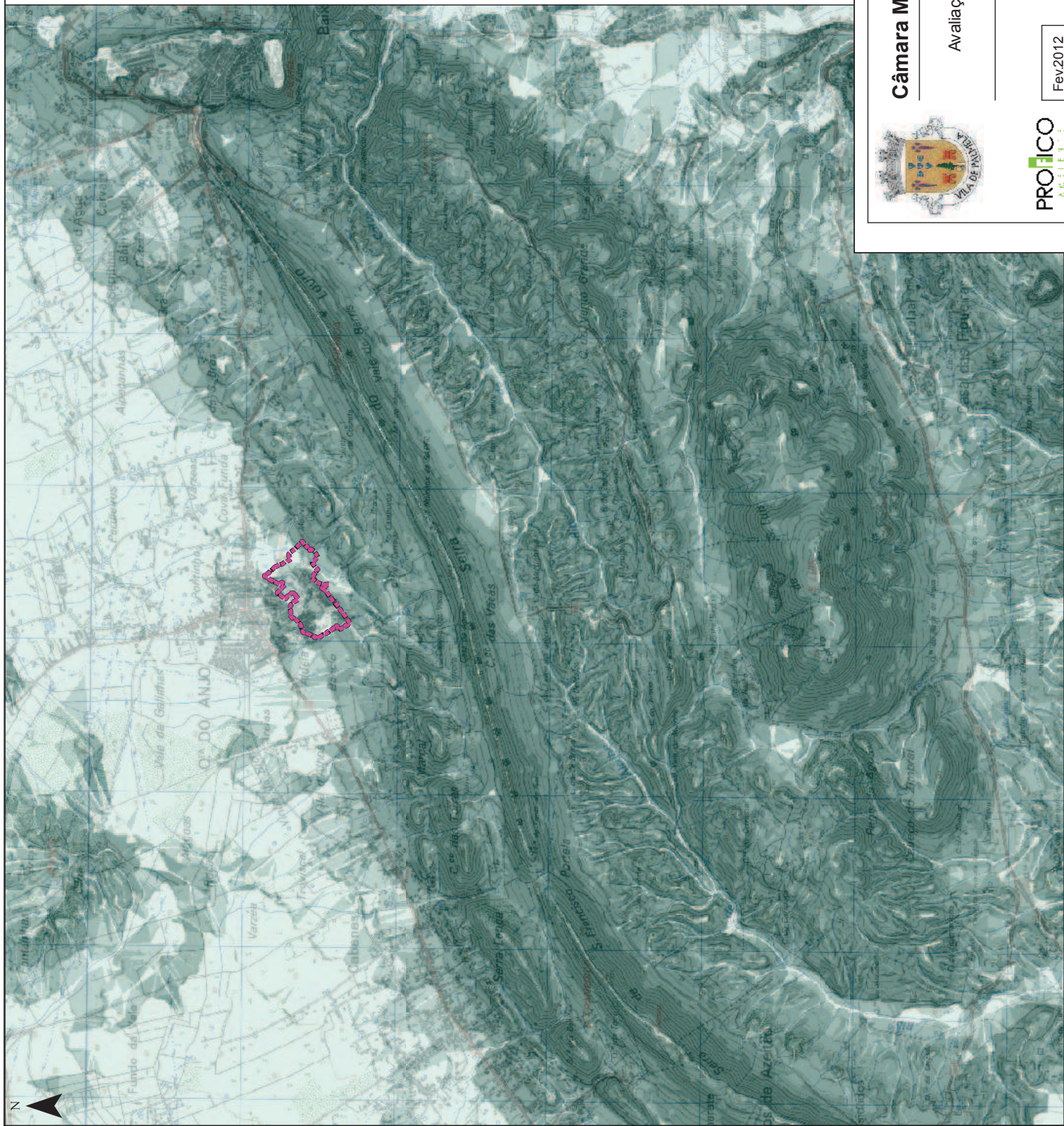
N.º 2

1:25.000







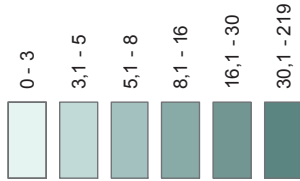


**Legenda**



Limite da Área de Intervenção

**Declives (%)**



**Câmara Municipal de Palmela**

Avaliação Ambiental Estratégica do Plano  
de Pormenor dos Baceiros

**PROJICO**  
ARQUITECTURA

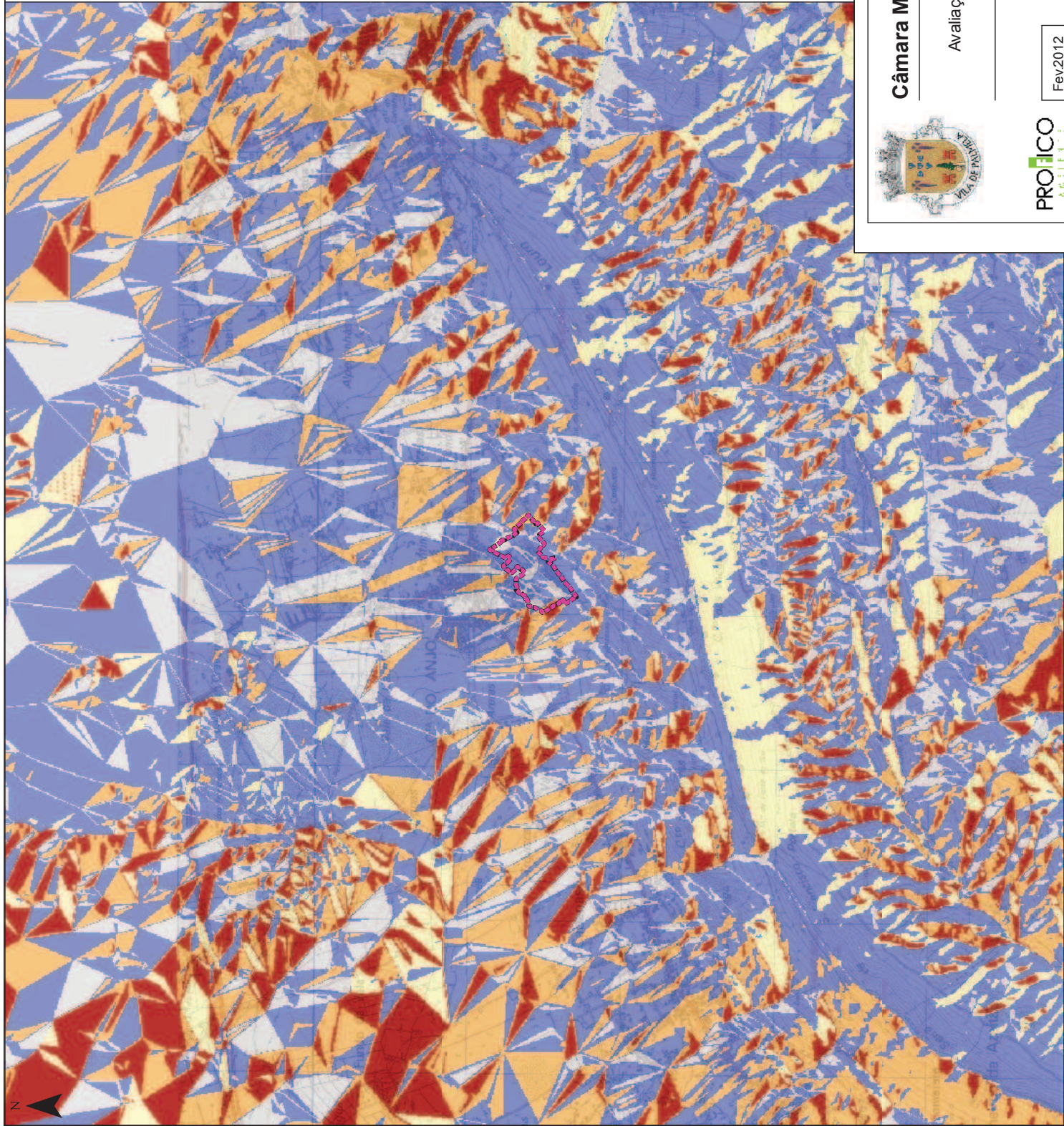
Fev/2012

Carta de Declives

N.º 4

1:25.000





**Legenda**

Limita da Área de Intervenção

**Exposições**

- Plano
- Norte
- Este
- Sul
- Oeste



**Câmara Municipal de Palmela**

Avaliação Ambiental Estratégica do Plano  
de Pormenor dos Baceiros

PROJICO  
ARQUITECTURA

Fev/2012

Carta de Exposições

N.º 5

1:25.000







